

VILLA DEI PINI - RSA



CORREDO OSPITI INGRESSO IN RSA

Gent.mi Familiari dei nostri Ospiti,

il giorno dell'ingresso in Struttura l'Ospite dovrà essere munito di una serie capi di abbigliamento e di oggetti personali. Di seguito vi forniamo un elenco di indumenti che è solo indicativo ed il numero di capi ed oggetti è a discrezione dell'ospite e dei suoi parenti.

CAPI DI ABBIGLIAMENTO CONSIGLIATI:

Si consiglia un abbigliamento comodo e pratico con chiusure in velcro, cerniere lampo lunghe, scarpe senza lacci, pantaloni con elastico in vita, ciabatte antiscivolo, ecc. Si ricorda inoltre di evitare capi di abbigliamento di grande valore o troppo delicati.

10 paia di mutande (qualora l'Ospite non usi pannoloni)

5 - 8 magliette intime

8 paia di calzini di cotone

5 pigiami o camicie da notte

1 vestaglia

1 paio di pantofole

2 paia di scarpe

7 paia di tute

4 paia di pantaloni

4 - 6 magliette

4 maglioncini (stagione estiva) e 4 maglioni/felpe (periodo invernale)

1 giacca/cappotto (periodo invernale).

OGGETTISTICA PER L'IGIENE:

1 pettine

2 - 3 spazzolini da denti

2 - 3 tubetti di dentifricio

2 confezioni di sapone liquido per le mani

2 confezioni di shampoo

2 confezioni di bagnoschiuma

8 asciugamani per le mani

8 asciugamani piccoli per il bidet

2 asciugamani o accappatoi da doccia

2 deodorante o profumo

2 creme protettive "Penaten"

1 astuccio per i prodotti da bagno

Asciugacapelli, forcicine, pinzette, rasoio NB forcicine e rasoio andranno consegnate all'infermiere al momento della sistemazione in stanza. Eventuali confezioni di pasticche per l'igiene della protesi dentale e barattolo contenitore protesi dentale, qualora l'Ospite la utilizzi.

ALTRA OGGETTISTICA NECESSARIA:

1 contenitore in plastica per gli abiti sporchi, dotato di fori per far passare l'aria

Eventuali ausili per la deambulazione (carrozzina, deambulatore..)

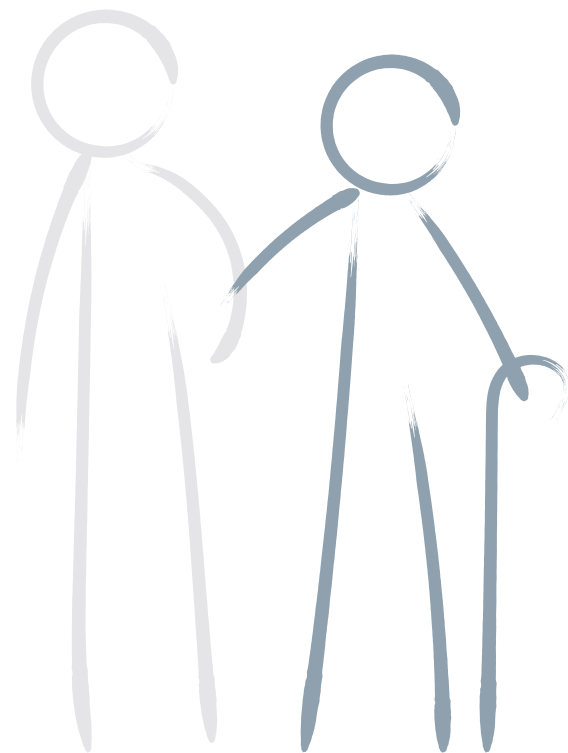
Eventuali altri ausili quali cuscini e materasso anti-decubito se in dotazione

Gruce per appendere gli abiti dell'Ospite nel proprio armadio

Nel rispetto dell'ambiente e degli altri Ospiti, è possibile personalizzare la propria stanza con piccoli quadri, soprammobili, fotografie, libri.

La Direzione non risponde dei beni nei casi di danneggiamento, manomissione o perdita.

La Direzione non consente l'utilizzo di materiale non conforme a norma C.E.I. e inoltre sconsiglia l'introduzione o la conservazione di oggetti di valore o ingenti somme di denaro nelle stanze.



CASA DI CURA VILLA DEI PINI

Via Casal di Brocco 19 - 00042 Anzio

Tel. 06 66 65 21

www.villabenedettagroup.it - info@villabenedettagroup.it

ANZIO SERVIZI ASSISTENZIALI S.R.L

Sede legale: Piazza Gondar 14 - 00199 Roma

C.F. - P.IVA: 14397021008